



Maison de village  
**BIDACHE (64520)**

**69 000 € \***

\* Honoraires à la charge du vendeur



85 m<sup>2</sup>



4 Pièces



3 Chambres

## DESCRIPTION DU BIEN

IDÉAL INVESTISSEUR OU PRIMO ACCÉDANT

Au coeur du village de Labastide Villefranche, je vous invite à découvrir cette maison de village de type 4

Le rez-de-chaussée comprend un séjour avec cheminée et une cuisine attenante ainsi qu'un accès à une véritable cave qui vous permettra de conserver votre vin.

Le palier de l'étage dessert trois vastes chambres et la salle de bains.

Si vous souhaitez plus de surface un espace comble accessible de l'intérieur peut être également aménagé.

Idéal premier achat, investisseurs ou tout simplement revenus complémentaire pour la retraite.

Contactez-moi vite Les honoraires sont à la charge du vendeur.

Logement à consommation énergétique excessive : classe F  
Les informations sur les risques auxquels ce bien est exposé sont disponibles sur l...



**Florence FONMARTY**  
BIDACHE (64520)

**06 31 82 26 90**

[florence.fonmarty@optimhome.com](mailto:florence.fonmarty@optimhome.com)

Agent commercial  
RSAC : N°42185309400066  
Ville du registre : PAU

## DÉTAILS

### GÉNÉRAL

Référence	549254
Type de bien	Maison de village
Exposition	TRAVERSANT

### SURFACES

Surface habitable	85 m <sup>2</sup>
Surface séjour	18 m <sup>2</sup>

### COMPOSITION

Nb de pièces	4
Nb de chambres	3
Nb de Salle de bain	1
Nb de WC	1

### DPE/GES

DPE	337
GES	10

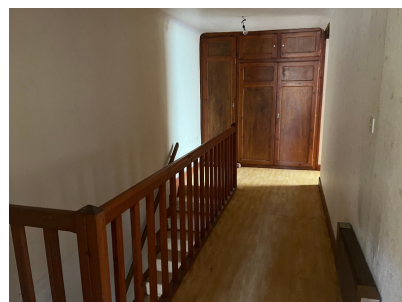
### ANNEXES

Parking	0
Cave	1
Visiophone / Videophone	Non

### PRESTATIONS

Cuisine	vide
---------	------

## LE BIEN EN IMAGES



### Optimhome

639 Rue Mas de Verchant, 34170 Castelnau-le-Lez

R.C.S : Montpellier 491 698 643

S.A.S. Au capital de 60.000€

Ces éléments sont donnés à titre indicatif et de bonne foi et n'ont aucune valeur contractuelle