

Appartement
SAINT RAPHAEL (83700)

159 900 € *

* Honoraires à la charge du vendeur



25 m²



1 Pièce

DESCRIPTION DU BIEN

Venez découvrir, ce studio situé à St Raphael/ Valescure, dans un superbe domaine arboré, où vous pourrez profiter de la piscine, du terrain de tennis, du terrain de pétanque, des tables de ping-pong, tout ça à l'ombre sous de magnifiques pins.

L'appartement de 25,4m² est situé au 1er étage sans ascenseur.

Vous y trouverez une kitchenette, une salle d'eau, un wc séparé, ainsi que sa pièce de vie donnant sur un balcon sans vis à vis. Balcon de 5.3m² donnant sur la végétation du parc, idéal pour un moment de détente.

L'appartement bénéficie de la climatisation réversible, du double vitrage, et entièrement refait à neuf.

Vous aurez également une place de parking extérieur privée avec stop-park.

De part toutes les prestations qu'offre cette copropriété, l'appartement est idéal en tant que résiden...



Delphine METAYER
SAINT RAPHAEL (83700)

06 60 65 17 30

delphine.metayer@optimhome.com

Agent commercial

RSAC : N°901 722 363 00032

Ville du registre : DRAGUIGNAN

DÉTAILS

GÉNÉRAL

Référence	548913
Type de bien	Appartement
Année de construction	1990
Étage du bien	1
Nombre d'étages de l'immeuble	2
Exposition	Nord-Est
Vue	Vue sur Jardin

SURFACES

Surface habitable	25 m ²
Surface Carrez	25 m ²
Surface séjour	21 m ²

INFORMATION CO-PROPRIÉTÉ

Bien en copropriété	Oui
Nb de lots copropriété	236
Charges copropriété	100 €/mois
Quote part de charges	1 200 €

COMPOSITION

Nb de pièces	1
Nb de WC	1
Salles d'eau	1
Balcon	1

DPE/GES

DPE	199
GES	6

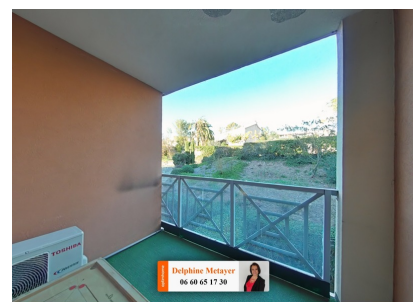
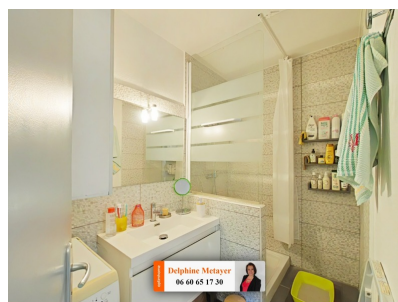
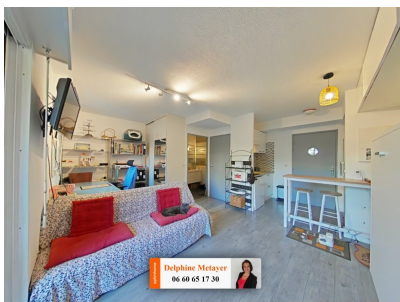
ANNEXES

Stationnement	extérieur
Parking	1
Visiophone / Videophone	Non

PRESTATIONS

Climatisation	Oui
Chauffage	climatisation réversible
Cuisine	coin cuisine
Piscinable	Oui

LE BIEN EN IMAGES



Optimhome

639 Rue Mas de Verchant, 34170 Castelnau-le-Lez

R.C.S : Montpellier 491 698 643

S.A.S. Au capital de 60.000€

Ces éléments sont donnés à titre indicatif et de bonne foi et n'ont aucune valeur contractuelle