



Maison
HONFLEUR (14600)

815 100 € *

* Honoraires à la charge du vendeur



182 m²



7 Pièces



5 Chambres

DESCRIPTION DU BIEN

Située sur les magnifiques hauteurs d'Honfleur, cette propriété unique se compose de deux maisons qui vous enchanteront par leur design et leur raffinement. La maison principale, créée par un architecte anglais, s'étend sur une surface habitable de 129 m².

Au rez-de-chaussée, vous serez accueilli par une entrée élégante qui mène à un salon séjour spacieux et lumineux, agrémenté d'une cheminée, créant une ambiance chaleureuse et conviviale. Une cuisine indépendante entièrement équipée vous permettra de préparer de délicieux repas avec aisance. Une chambre ou bureau avec un insert et un WC viennent compléter ce niveau.

À l'étage, vous trouverez deux chambres magnifiquement aménagées, offrant des espaces de repos confortables et apaisants. Une salle de bain, une salle d'eau et un dressing viennent compléter cet étage, offrant fonctionna...



Arnaud MARGENETRE
HONFLEUR (14600)

06 16 26 61 38

arnaud.margenetre@optimhome.com

Agent commercial

RSAC : N°83429182500018

Ville du registre : LISIEUX

DÉTAILS

GÉNÉRAL

Référence	540321
Type de bien	Maison
Année de construction	1967
Vue	Vue dégagée, sur Jardin

SURFACES

Surface habitable	182 m ²
Surface séjour	33 m ²
Superficie terrain	2512 m ²

COMPOSITION

Nb de pièces	7
Nb de chambres	5
Nb de Salle de bain	2
Nb de WC	3
Salles d'eau	2

DPE/GES

DPE	327
GES	10

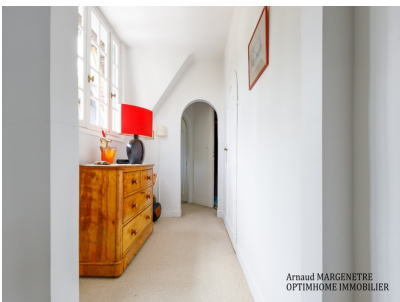
ANNEXES

Stationnement	extérieur
Parking	3
Visiophone / Videophone	Non

PRESTATIONS

Chauffage	pompe à chaleur
Cuisine	aménagée

LE BIEN EN IMAGES



Optimhome

639 Rue Mas de Verchant, 34170 Castelnau-le-Lez

R.C.S : Montpellier 491 698 643

S.A.S. Au capital de 60.000€

Ces éléments sont donnés à titre indicatif et de bonne foi et n'ont aucune valeur contractuelle