



Maison de village  
**TUCHAN (11350)**

**85 600 € \***

\* Honoraires à la charge du vendeur



202 m<sup>2</sup>



7 Pièces



5 Chambres

## DESCRIPTION DU BIEN

Defaix/Tuchan/OptimHome.

Grande maison de village de 5 chambres développant plus de 200 m<sup>2</sup> habitables.

Une cuisine/séjour, une buanderie, un vestibule, un atelier et des WC séparés au rez-de-chaussée.

3 chambres et 3 salles d'eau avec WC au premier étage.

2 chambres et un salon au deuxième étage et 30 m<sup>2</sup> de combles au troisième.

Rafrichissements à prévoir.

Diagnosics DPE, plomb, amiante, termites, électricité et ERP réalisés.

Maison située à Tuchan, village bénéficiant de toutes les commodités, écoles, maison de santé, pharmacie, boulangerie, supérette, courts de tennis, gendarmerie, banque, poste, garage automobile, cave coopérative renommée et en bonus : 320 jours de soleil par an !

Honoraires Agence Inclus Charge Vendeur.

Defaix/Tuchan/Optimhome. Les honoraires sont à la charge du vendeur. Contactez Entreprise indiv...



**Patrick DEFAIX**  
TUCHAN (11350)

**06 68 69 82 76**

[patrick.defaix@optimhome.com](mailto:patrick.defaix@optimhome.com)

Agent commercial  
RSAC : N°35204764100043  
Ville du registre : NARBONNE

## DÉTAILS

### GÉNÉRAL

Référence	502549
Type de bien	Maison de village
Année de construction	1900
Vue	Vue sur Village

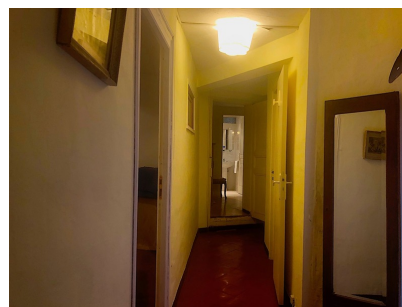
### COMPOSITION

Nb de pièces	7
Nb de chambres	5
Nb de WC	4
Salles d'eau	3

### SURFACES

Surface habitable	202 m <sup>2</sup>
Surface séjour	30 m <sup>2</sup>

## LE BIEN EN IMAGES



**Optimhome**

639 Rue Mas de Verchant, 34170 Castelnau-le-Lez

R.C.S : Montpellier 491 698 643

S.A.S. Au capital de 60.000€

Ces éléments sont donnés à titre indicatif et de bonne foi et n'ont aucune valeur contractuelle