



Maison de campagne  
**MARCIAC (32230)**

**220 000 € \***

\* Honoraires à la charge du vendeur



150 m<sup>2</sup>



10 Pièces



5 Chambres

## DESCRIPTION DU BIEN

Je vous propose de venir visiter cette charmante demeure de caractère, avec agencements contemporains et son environnement exceptionnel. Ce bien s'organise sur près de 150 m<sup>2</sup> de surface habitable de plain pied !

La porte d'entrée avec son bel encadrement en pierre s'ouvre sur un espace de jour orienté plein Sud composé d'une entrée suivie par une belle cuisine de 26m<sup>2</sup> éclairée par 1 double fenêtre et équipée d'une ancienne cheminée ; vient ensuite le salon / salle à manger, belle pièce de 40m<sup>2</sup> éclairée par deux doubles portes- fenêtres . A l'arrière se trouve l'arrière cuisine permettant d'accéder au jardin par une porte fenêtre.

A l'arrière de l' espace de jour, l' espace de nuit se poursuit avec 4 chambres et un bureau, chacune de ces pièces éclairées par une double fenêtre vue jardin .

...



**Franck CAUBET**  
MARCIAC (32230)

**06 86 51 14 50**

[franck.caubet@optimhome.com](mailto:franck.caubet@optimhome.com)

Agent commercial  
RSAC : N°517 491 288  
Ville du registre : TARBES

## DÉTAILS

### GÉNÉRAL

Référence	495470
Type de bien	Maison de campagne
Vue	Vue dégagée, sur Jardin

### SURFACES

Surface habitable	150 m <sup>2</sup>
Surface séjour	40 m <sup>2</sup>
Superficie terrain	5000 m <sup>2</sup>

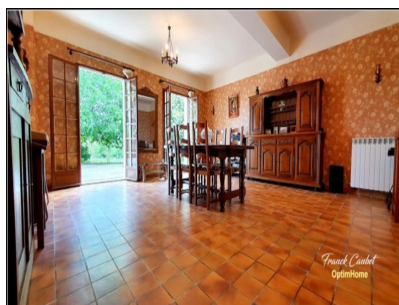
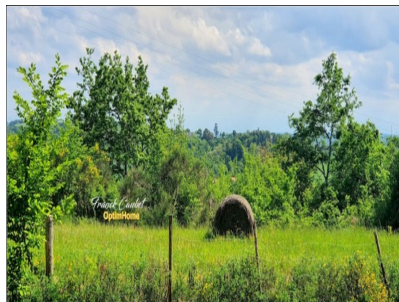
### COMPOSITION

Nb de pièces	10
Nb de chambres	5
Nb de Salle de bain	1
Nb de WC	2
Salles d'eau	1

### ANNEXES

Stationnement	extérieur
Parking	5

## LE BIEN EN IMAGES



**optimhome**  
immobilier

**Optimhome**

639 Rue Mas de Verchant, 34170 Castelnau-le-Lez

R.C.S : Montpellier 491 698 643

S.A.S. Au capital de 60.000€

Ces éléments sont donnés à titre indicatif et de bonne foi et n'ont aucune valeur contractuelle