



Terrain constructible  
**LIMOGES (87000)**

**108 000 € \***

\* Honoraires à la charge du vendeur



**942 m<sup>2</sup>**

## DESCRIPTION DU BIEN

A Limoges belle parcelle de terrain constructible de 942 m<sup>2</sup>+ chemin d'accès de 250 m<sup>2</sup> au sein d'un quartier calme possibilité de construire une maison individuelle ou pour vous investisseurs jusqu'à un R+3.

Toutes les commodités à proximité : transport, école , et proche du bord de vienne.

Raccordement à prévoir

A SAISIR SE SUITE. Les honoraires sont à la charge du vendeur. Contactez Christelle BIENFAIT, Agent commercial OptimHome (RSAC N°882107758 Greffe de LIMOGES) 07 86 16 34 74 <http://www.bienfait.optimhome.com> (réf. 830032218268 / 478878 )...



**Christelle BIENFAIT**  
LIMOGES (87000)

**07 86 16 34 74**

**[christelle.bienfait@optimhome.com](mailto:christelle.bienfait@optimhome.com)**

Agent commercial  
RSAC : N°88210775800014  
Ville du registre : LIMOGES

## DÉTAILS

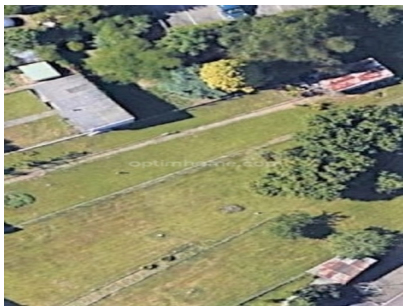
### GÉNÉRAL

Référence	478878
Type de bien	Terrain constructible

### SURFACES

Surface habitable	942 m <sup>2</sup>
Superficie terrain	942 m <sup>2</sup>

## LE BIEN EN IMAGES



**optimhome**  
immobilier

**Optimhome**

639 Rue Mas de Verchant, 34170 Castelnau-le-Lez  
R.C.S : Montpellier 491 698 643  
S.A.S. Au capital de 60.000€

Ces éléments sont donnés à titre indicatif et de bonne foi et n'ont aucune valeur contractuelle